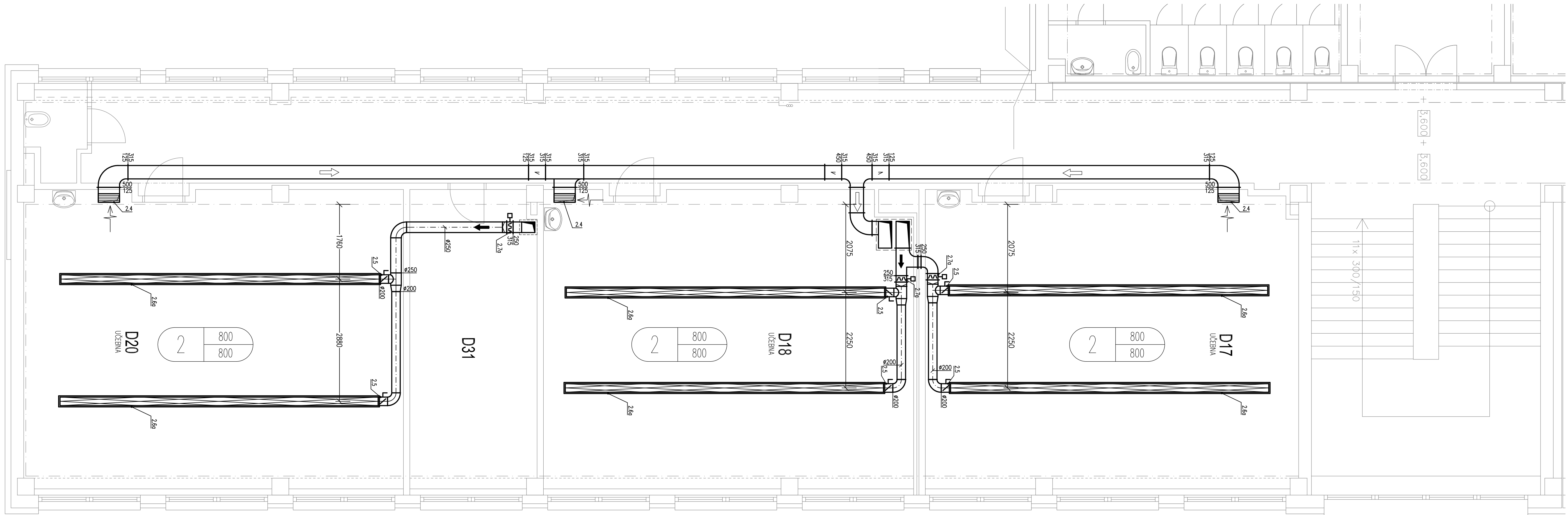
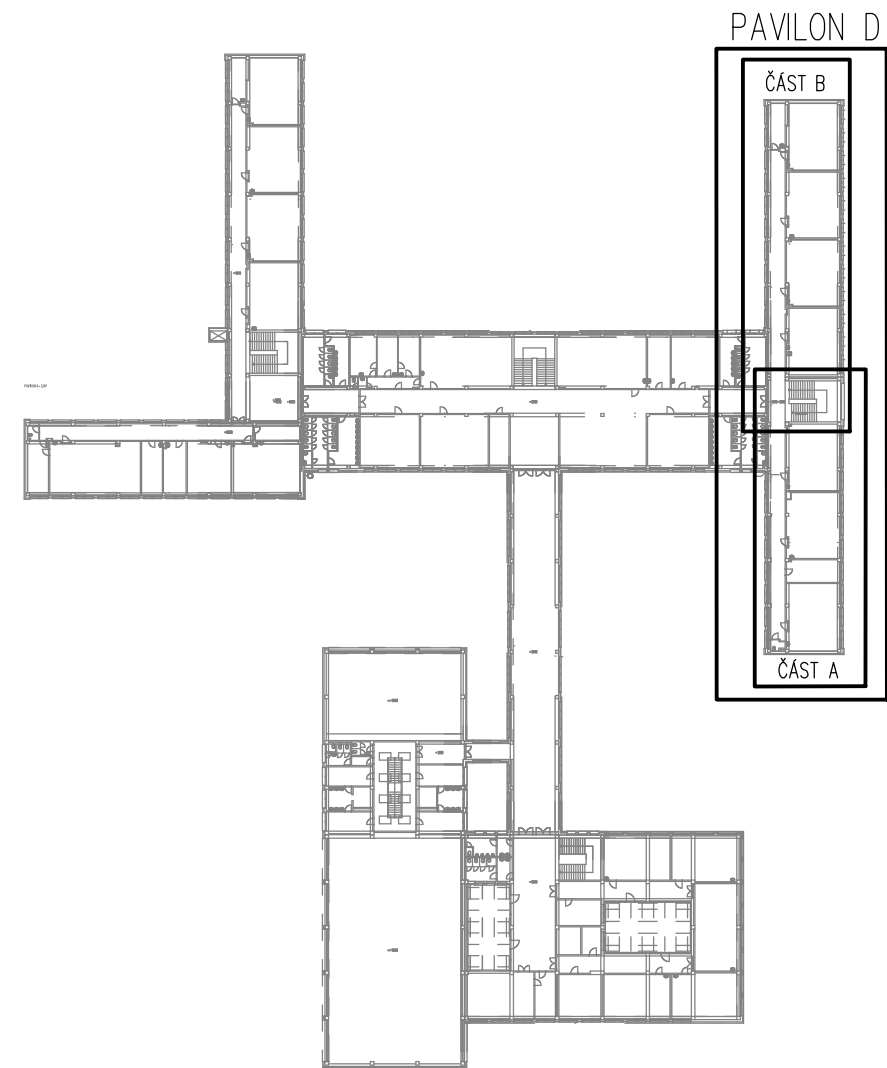
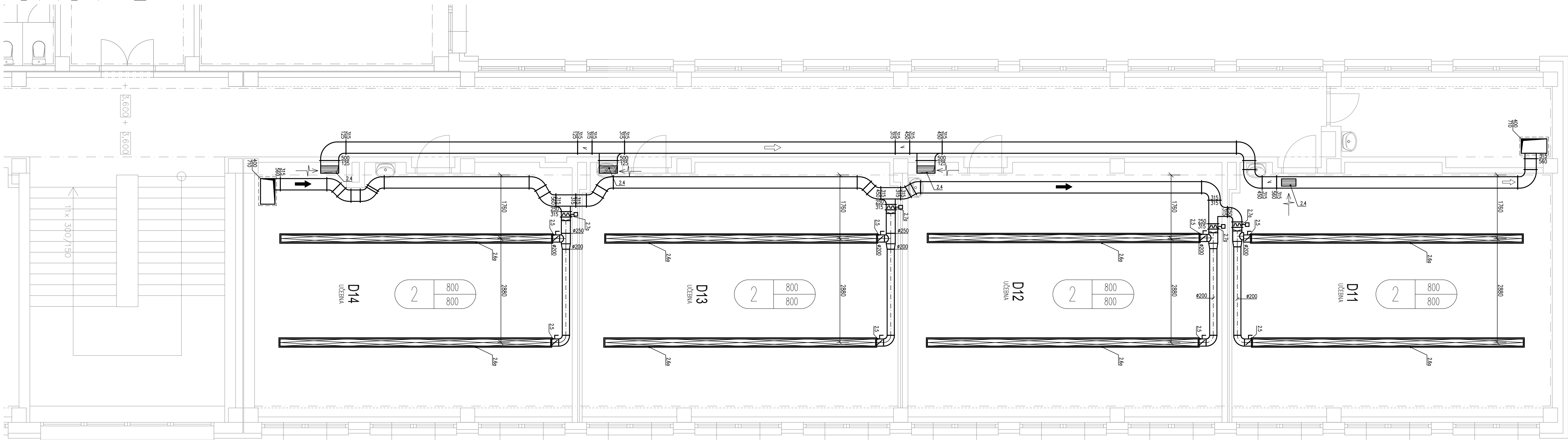


ČÁST A



ČÁST B



LEGENDA:

- PŘÍVOD VZDUCHU DO MÍSTNOSTI (m³/h)
- ODVOD VZDUCHU Z MÍSTNOSTI (m³/h)
- ZÁR. Č. X
- VZDUCHOTECHNICKÉ POTRUBÍ SPIRO
- VZDUCHOTECHNICKÉ POTRUBÍ POZINK. ČTYŘHRANNÉ
- TLUMIČ HLUKU
- PŘÍVOD ČERSTVÉHO VZDUCHU
- VÝFUK ODPAVNÍHO VZDUCHU
- ODVOD ZNEHODNOCENÉHO VZDUCHU Z MÍSTNOSTI
- PŘÍVOD ČERSTVÉHO UPRAVENÉHO VZDUCHU DO MÍSTNOSTI
- STÁVAJÍCÍ VZDUCHOTECHNICKÉ POTRUBÍ POZINK.

Investor:	Statutární město Ústí nad Labem Velká Hradební 2338/6 Ústí nad Labem, 401 00	Zpracovatel:	DIGITRONIC CZ s.r.o. Šenkova 904, 500 03 Hradec Králové www.digitronic.cz, tzb@digitronic.cz
Místo stavby:	Mírová 2734/4, Ústí nad Labem, 400 11 k.ú.: Ústí nad Labem (774671) p.č.: 4949/452	Datum:	03/2022
Verzování projektu:	Ing. Jan Dřinga	Stupeň PD:	DPS
Zdroj projektant:	Ing. Jan Dřinga	Číslo:	D.1.4.C VZDUCHOTECHNIKA
Vypracoval:	Ing. Petr Vaníček, Bc. Jiřka Fleglová	Formát:	A2x3
ZŠ MIROVÁ - ÚSPORA ENERGIÍ (METODA EPC A OPŽP)		Měřítko:	1:50
PAVILON D - PŮDORYS 2.NP		Číslo výkresu:	D.1.4.C6